

支援センターふかさわ ピアカウンセリングのご案内

「ピア」とは「仲間」という意味です。
ピアカウンセラーは相談者である前に「同じ立場の理解者」です。
身体障害をもったカウンセラーが、お話を伺います。
一緒にお話してみませんか？

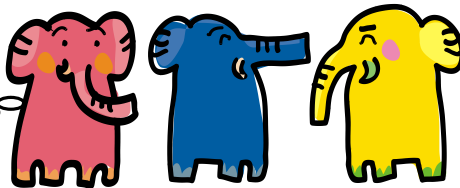
聴覚障害のピアカウンセラーの日は

やさしい手話講座 を行っています。

気軽に楽しく、かんたんな手話をはじめませんか？
参加費無料！どなたでも参加できます。

これからの生活が
心配だったけど
相談してよかった！

いろいろ話したら
すっきりしたなあ♪



障害者手帳って
どんなサービス
が使えるの？

毎週水曜日 13:30～16:00 場所：障害者フラザ
第三木曜日 10:00～11:30 場所：障害者フラザ
第一土曜日 13:30～16:00 場所：支援センターふかさわ

担当・相談日の変更があることもあります。

詳しい日程については下記問い合わせ先へご連絡ください。

相談日以外でも、ご相談できます。

※相談日以外のご予約が必要です。

まずはご連絡ください！

※相談は無料です。フライブシーはお守りします。

☎お問い合わせ

相談支援センターふかさわ

長岡市西津町字原4668番地（障害者支援施設 桐樹園内）

TEL：47-2208 FAX：47-2206

E-mail：ntsshien@coral.ocn.ne.jp